

# Dobical® Plus

Calcium Dobesilate + Lidocaine Hydrochloride  
+ Dexamethasone acetate

## Description

**Dobical® Plus** is a synthetic compound containing Calcium Dobesilate, Lidocaine Hydrochloride & Dexamethasone Acetate. **Dobical® Plus** widely used to maintain healthy veins, promotes venous flow and supports circulatory system. It also shows antioxidant & anti-inflammatory properties.

## Mode of action

Calcium Dobesilate acts on the capillary walls by regulating their impaired physiological functions- i.e. increased permeability and decreased resistance and on different signs of inflammation. It also has an antithrombotic activity. Lidocaine hydrochloride, a local anesthetic, contributes to relieve pain. Dexamethasone Acetate, a Corticosteroid for topical use, possesses anti-inflammatory and antipruritic actions.

## Composition

**Dobical® Plus Ointment:** Each gram ointment contains Calcium Dobesilate Monohydrate BP 41.72 mg equivalent to Calcium Dobesilate 40 gm, Lidocaine Hydrochloride USP 20 mg & Dexamethasone acetate BP 0.25 mg.

## Indications

- Internal and external hemorrhoids,
- Anal pruritus
- Anal eczema
- Anitis
- Perianitis
- Acute hemorrhoidal thrombosis
- Anal fissure
- Pre and postoperative treatment in cases of hemorrhoidectomy

A long-lasting treatment is not indicated.

## Dosage & administration

Generally 2-3 times daily preferably in the morning and at bedtime, if possible apply after defecation.

Treatment duration, which is generally between a few weeks and several months, depends on the disease and its evolution.

*Method of use of Dobical Plus Ointment:*

*For internal use -*

- Before use remove the cap from the tube (Figure:1)
- Pull out the seal foil from the tube (Figure:2)
- Attach the applicator (supplied) to the tube (Figure:3)
- Squeeze the tube to fill applicator and lubricant the tip with ointment for smooth insertion
- Insert the applicator gently and to full extend into the anus and squeeze once again from the end of the tube to force the required amount of ointment into the anal canal
- Remove the applicator after application and discard it
- Try not to have a defecation for a couple of hours after an

internal application.



Figure: 1



Figure: 2

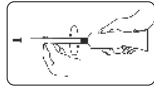


Figure: 3

*For external use -*

- Squeeze the tube of ointment and apply a small amount to the finger (Figure: 4)
- Apply the ointment around the outside of the anus with finger
- Wash the hands thoroughly with warm water and soap after each application (Figure: 6)
- Reattach the cap to tube (Figure: 6)



Figure: 4



Figure: 5

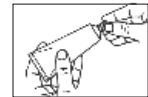


Figure: 6

## Contraindications

**Hypersensitivity towards Calcium Dobesilate.**

## Side effects

**Nausea, diarrhoea, skin reactions, fever, vertigo have been reported. But this medicine rarely causes side effects when it is taken as recommended.**

## Use in pregnancy & lactation

Pregnancy category C. The drug should only be administered if the potential benefit justifies the potential risk to the fetus. Exercise caution since safety for use in the nursing mothers has not been established.

## Precautions

**Caution should be taken in case of duodenal or peptic ulcer, recurrent gastritis. In case of severe renal insufficiency requiring dialysis, the dose should be reduced.**

**Use in children:** Not before the age of 12 years old.

**Drug interactions:** No interaction is known up to now. At therapeutic doses, calcium dobessilate may interfere with creatinine assay by giving lower values.

## Over dosage

This medicine should not take more than the prescribed dose.

## Storage

Keep out of reach of children. Store in a dry place, below 25°C temperature and protected from light.

**Packaging: Dobical® Plus Ointment:** Each carton contains 30 gm ointment in lami tube with 8 applicator.

# ডোবিক্যাল® প্লাস

ক্যালসিয়াম ডোবিসাইলেট + লিডোকেইন হাইড্রোক্লোরাইড  
+ ডেক্সামেথাসন এসিটেট

## বিবরণ

**ডোবিক্যাল® প্লাস** একটি সিনথেটিক উপাদান যাতে রয়েছে ক্যালসিয়াম ডোবিসাইলেট, লিডোকেইন হাইড্রোক্লোরাইড এবং ডেক্সামেথাসন এসিটেট। **ডোবিক্যাল® প্লাস** শিরার স্বাভাবিকতা রক্ষা করে, শিরায় রক্ত সঞ্চালনের প্রবাহ বৃদ্ধি করে এবং রক্ত সঞ্চালন প্রক্রিয়াকে সচল রাখে। এটি প্রদাহরোধী এবং এন্টিঅক্সিডেন্ট হিসেবেও কাজ করে।

## কার্যপদ্ধতি

ক্যালসিয়াম ডোবিসাইলেট কৈশিক দেওয়ালের ব্যাঙ্কিয়োগ্যতা বৃদ্ধি এবং প্রতিরোধ ক্ষমতা কমিয়ে দেওয়ার মাধ্যমে প্রদাহ সহ বিভিন্ন লক্ষণ উপশমে কাজ করে। এর এন্টিথ্রমোটিক ব্যবহার রয়েছে। লিডোকেইন হাইড্রোক্লোরাইড একটি লোকাল অ্যানেসথেটিক যা ব্যথা উপশমে কাজ করে। ডেক্সামেথাসন এসিটেট একটি টপিক্যাল কর্টিকোস্টেরয়েড যা প্রদাহরোধী এবং চুলকানিরোধী।

## উপাদান

**ডোবিক্যাল® প্লাস অয়েন্টমেন্ট:** প্রতি গ্রাম অয়েন্টমেন্ট-এ রয়েছে ক্যালসিয়াম ডোবিসাইলেট মনোহাইড্রেট বিপি ৪১.৭২ মিগ্রা এর সমতুল্য ক্যালসিয়াম ডোবিসাইলেট ৪০ মিগ্রা, লিডোকেইন হাইড্রোক্লোরাইড ইউএসপি ২০ মিগ্রা এবং ডেক্সামেথাসন এসিটেট বিপি ০.২৫ মিগ্রা।

## নির্দেশনা

- পায়ুপথের ভিতর ও বাহিরে হেমোরয়েড
  - পায়ুপথের চুলকানি
  - পায়ুপথের এ্যাকজিমা
  - অ্যানাইটিস
  - পেরিএনিটিস
  - একিউট হেমরয়ডাল থ্রম্বোসিস
  - অ্যানাল ফিসার
  - হেমরয়ডেকটমির পূর্বে ও পরে
- এটি দীর্ঘস্থায়ী চিকিৎসায় নির্দেশিত নয়।

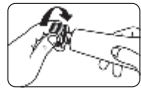
## মাত্রা ও প্রয়োগ

সাধারণত দিনে ২-৩ বার আক্রান্ত স্থানে ব্যবহার করা উচিত যা সকালে ও ঘুমনার পূর্বে এবং মলত্যাগের পরে ব্যবহার করাই শ্রেয়। রোগের অবস্থার উপর নির্ভর করে চিকিৎসার স্থায়ীত্ব এবং ওষুধের মাত্রা নির্ভরশীল, যা কয়েক সপ্তাহ থেকে কয়েক মাস পর্যন্ত হতে পারে।

*ডোবিক্যাল প্লাস অয়েন্টমেন্ট-এর ব্যবহারবিধি:*

*পায়ুপথের ভিতরে ব্যবহারের ক্ষেত্রে -*

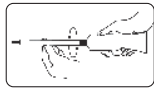
- ব্যবহারের পূর্বে টিউব থেকে ক্যাপটি খুলে নিন (চিত্র: ১)
- সিল ফয়েলটি টিউব থেকে টেনে তুলুন (চিত্র: ২)
- এপ্লিকেটরটি (সরবরাহকৃত) টিউবের সাথে সংযুক্ত করুন (চিত্র: ৩)
- টিউব চেপে এপ্লিকেটরটি পূর্ণ করুন এবং স্বচ্ছন্দে প্রবেশের জন্য অয়েন্টমেন্ট দ্বারা -এর অগ্রভাগ পিঙ্কিল করুন।
- পায়ুপথে এপ্লিকেটরটি ধীরে ধীরে সম্পূর্ণ প্রবেশ করাতে হবে এবং পুনরায় টিউব-এর অগ্রভাগ চেপে প্রয়োজনীয় পরিমাণ অয়েন্টমেন্ট পায়ুপথের ভিতর ছড়িয়ে দিতে হবে।
- ব্যবহারের পর এপ্লিকেটরটি বের করুন এবং ফেলে দিন
- পায়ুপথের ভিতর ব্যবহারের পর কয়েক ঘন্টার জন্য মলত্যাগ না করা ই উত্তম



চিত্র: ১



চিত্র: ২



চিত্র: ৩

*পায়ুপথের বাহিরে ব্যবহারের ক্ষেত্রে -*

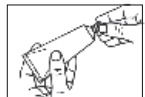
- অয়েন্টমেন্টের টিউবটি চাপুন এবং অল্প পরিমাণ আঙ্গুলের মধ্যে নিন (চিত্র: ৪)
- পায়ুপথের বাহিরের চারপাশে অয়েন্টমেন্ট ব্যবহার করুন
- প্রতিবার ব্যবহারের পর উষ্ণ জল এবং সাবান দিয়ে হাত ধৌত করুন (চিত্র: ৫)
- পুনরায় টিউবের সাথে ক্যাপটি সংযুক্ত করুন (চিত্র: ৬)



চিত্র: ৪



চিত্র: ৫



চিত্র: ৬

**বিরুদ্ধ ব্যবহার (যেসব ক্ষেত্রে ব্যবহার করা যাবে না)**

ক্যালসিয়াম ডোবিসাইলেট-এর প্রতি অতিসংবেদনশীল রোগীদের ক্ষেত্রে ব্যবহার নিষিদ্ধ।

## পার্শ্বপ্রতিক্রিয়া

বমি-বমি ভাব, ডায়রিয়া, ত্বকে এলার্জিকজনিত চুলকানি, জ্বর এবং মাথা ঝিম-ঝিম হতে পারে। তবে নির্দেশিত মাত্রায় ব্যবহার করলে পার্শ্বপ্রতিক্রিয়া হওয়ার সম্ভাবনা নেই।

## গর্ভাবস্থা ও স্তন্যদানকালে ব্যবহার

প্রেগন্যান্সি ক্যাটাগরি সি। গর্ভাবস্থায় অতি প্রয়োজনীয়তা ও ফ্রণের ক্ষেত্রে বিপদের কথা চিন্তা করে এ ওষুধটি ব্যবহার করা উচিত। স্তন্যদানকালীন এ ওষুধটির নিরাপত্তা প্রতিষ্ঠিত না হওয়ায় সতর্কতা অবলম্বন করতে হবে।

## সতর্কতা

যাদের ডিওডেনাল অথবা পেপটিক আলসার রয়েছে এবং যে সমস্ত রোগীদের বার বার পাকস্থলীতে প্রদাহ দেখা দেয় তাদের ক্ষেত্রে সতর্কতা অবলম্বন করতে হবে। যে সকল রোগীদের ডায়ালাইসিস করতে হয় তাদের ক্ষেত্রে ডোজ কমিয়ে আনতে হবে। *শিশুদের ক্ষেত্রে ব্যবহার: ১২ বছরের নিচে দেয়া যাবে না।*

## অন্য ওষুধের সাথে প্রতিক্রিয়া

তেমন কোনো আন্তঃক্রিয়া জানা যায়নি। তবে নির্দেশিত মাত্রায়, ক্রিয়েটিনিন এর মানের ভারতম্য হতে পারে।

## মাত্রাধিক্য

এই ওষুধটি চিকিৎসকের দেয়া নির্দেশিত মাত্রার বেশী ব্যবহার করা উচিত নয়।

## সংরক্ষণ

শিশুদের নাগালের বাইরে রাখুন। আলো থেকে দূরে, ২৫°সে. তাপমাত্রার নিচে এবং শুষ্কস্থানে রাখুন।

## উপস্থাপনা

**ডোবিক্যাল® প্লাস অয়েন্টমেন্ট:** প্রতি কার্টনে ল্যামি টিউবে রয়েছে ৩০ গ্রাম অয়েন্টমেন্ট এবং ৮টি এপ্লিকেটর।



Manufactured by  
**Opsonin Pharma Limited**  
Rupatali, Barishal, Bangladesh.  
® Registered Trade Mark.