

Ticoma® B OSD Eye Drops

Brimonidine Tartrate 0.2% & Timolol 0.5%

Description: Brimonidine is an alpha-adrenergic receptor agonist. Timolol is in a class of medications called beta-blockers. Brimonidine & Timolol decreases Intraocular Pressure through inhibiting Aqueous Humor production.

Mode of action: Brimonidine works by allowing better fluid drainage from within the eye and also by decreasing the amount of fluid formed in the eye. Timolol is thought to work by decreasing the amount of fluid formed in the eye.

Composition: Ticoma® B OSD Sterile Eye Drops: Each ml contains Brimonidine Tartrate BP 2 mg and Timolol maleate BP 6.86 mg equivalent to Timolol 5 mg.

Preservative: Free.

Indications: Elevated intraocular pressure (IOP) or severe open-angle glaucoma.

Dosage & administration: Instill one drop to the affected eye(s) twice daily or as directed by the Physician.

Contraindications: Contraindicated in patients with hypersensitivity to any component of this medication, in patients receiving monoamine oxidase (MAO) inhibitor therapy, bronchospasm, bronchial asthma or severe chronic obstructive pulmonary disease, sinus bradycardia, second or third degree atrioventricular block, cardiac failure or cardiogenic shock.

Side effects: Most commonly reported adverse drug reactions in this combination are conjunctival hyperaemia and burning sensation, pruritus, allergic conjunctivitis, conjunctival folliculosis, visual disturbance, blepharitis, epiphora, corneal erosion, superficial punctate keratitis, eye dryness, eye discharge, eye pain, eye irritation, foreign body sensation.

Use in pregnancy & lactation: There is no adequate data on the use of this preparation in pregnant women. Timolol is excreted in human milk and there is potential for serious adverse reactions from Timolol in breastfed infants. Therefore, a decision should be made whether to discontinue breast feeding or to discontinue this eye drops, taking into account the importance of this eye drops to the mother.

Precautions: Like other topically applied ophthalmic agents, it may be absorbed systemically. Due to the beta-adrenergic component Timolol, the same types of cardiovascular and pulmonary adverse reactions as seen with systemic beta-blockers may occur. Caution should be exercised in treating patients with severe or unstable and uncontrolled cardiovascular disease.

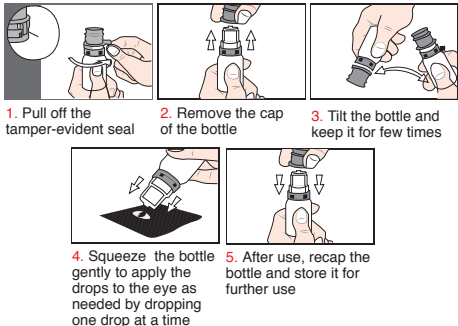
Drug interactions: Specific drug interaction studies on this ophthalmic preparation have not been established.

Over dosage: No data are available with regard to overdose with this eye drops.

Storage: Keep out of reach of children. Store in a dry place, between 15°-25°C temperature and protected from light. Do not freeze. Do not touch the dropper tip to surfaces since this may contaminate the solution. Do not use after 2 months of first opening.

Packaging: Ticoma® B OSD Sterile Eye Drops: Each dropper bottle contains 5 ml sterile eye drops.

Application Process



টিকোমা® বি ওএসডি চোখের ড্রপস

ব্রিমোনিডিন টারট্রেট ০.২% এবং টিমোলল ০.৫%

বিবরণ: ব্রিমোনিডিন হলো আলফা-এড্রেনার্জিক রিসেপ্টর এগনিস্ট। টিমোলল বিটা রিসেপ্টর ব্লকার শ্রেণির অন্তর্গত। ব্রিমোনিডিন এবং টিমোলল সম্মিলিতভাবে আকোয়াস হিউমরের উৎপাদন কমানোর মাধ্যমে চোখের মধ্যস্থ অতিরিক্ত চাপ কমায়।

কার্যপদ্ধতি: ব্রিমোনিডিন চোখের অভ্যন্তর হতে তরল পদার্থ নিষ্কাশন বাড়িয়ে এবং তরল পদার্থের উৎপাদন কমানোর মাধ্যমে এর ক্রিয়া প্রদর্শন করে। চোখের অভ্যন্তরে তরল পদার্থের উৎপাদন কমানোর মাধ্যমে টিমোলল-এর কার্যকারিতা প্রদর্শন করে।

উপাদান: টিকোমা® বি ওএসডি জীবাণুমুক্ত চোখের ড্রপস: প্রতি মিলিতে রয়েছে ব্রিমোনিডিন টারট্রেট বিপি ২ মিগ্রা এবং টিমোলল মেলিয়েট বিপি ৬.৮৬ মিগ্রা যা টিমোলল ৫ মিগ্রা-এর সমতুল্য।

প্রিজারভেটিভ: মুক্ত।

নির্দেশনা: চোখের উচ্চচাপে অথবা সিভিয়ার ওপেন-অ্যাঙ্গেল গ্লুকোমাতে নির্দেশিত।

মাত্রা ও প্রয়োগ: আক্রান্ত চোখে ১ ফোঁটা করে দিনে ২ বার অথবা চিকিৎসকের পরামর্শ অনুযায়ী ব্যবহার্য।

বিরুদ্ধ ব্যবহার (যেসব ক্ষেত্রে ব্যবহার করা যাবে না): এই দ্রবণের কোন উপাদানের প্রতি অতিসংবেদনশীলতা এবং যারা মনোএমাইনো অক্সিডেজ-এর প্রতিরোধক নিষেধন তাদের ক্ষেত্রে, ব্রঙ্কোপাজম, অ্যাজমা, ক্রনিক অবস্ট্রাকটিভ পালমোনারী ডিজিস, সাইনাস ব্রাডিকার্ডিয়া, ২য় ও ৩য় শ্রেণির এ্যাট্রিও ভেন্ট্রিকুলার ব্লক, কার্ডিয়াক ফেইলিয়ার অথবা কার্ডিওজেনিক শক-এ প্রতিনির্দেশিত।

পার্শ্বপ্রতিক্রিয়া: সাধারণত লক্ষণীয় পার্শ্বপ্রতিক্রিয়াগুলো হলো কনজাংকটিভা রক্তবর্ণ হয়ে যাওয়া, জ্বালাপোড়া, চুলকানি, এলার্জিজেনিক কনজাংকটিভার প্রদাহ, কনজাংকটিভাতে গুটিকা, দৃষ্টিতে সমস্যা, চোখের পাতায়া প্রদাহ, অতিরিক্ত অশ্রু নিঃসরণ, কর্নিয়ার ক্ষয়, পাংটেট ক্যারাটাইটিস, শুষ্কচোখ, সবুজ/হলুদ বস্তুর নিঃসরণ, চোখে বাধা, অস্বস্তি, বহিরাগত কিছু অনুভূতি।

গর্ভাবস্থা ও স্তন্যদানকালে ব্যবহার: গর্ভবতী মহিলাদের ক্ষেত্রে পর্যাপ্ত তথ্য নেই। টিমোলল বুকের দুধের সাথে নির্গত হওয়ার কারণে নবজাতক-এ মারাত্মক পার্শ্বপ্রতিক্রিয়ার সৃষ্টি করতে পারে। স্তন্যদায়ীর প্রয়োজনীয়তা বিবেচনা করে সন্তানকে স্তন্যদান অথবা গুণ্ড এর যে কোন একটি বন্ধ রাখতে হবে।

সতর্কতা: অন্যান্য চোখে ব্যবহারযোগ্য দ্রবণের মত এটিও রক্তনালীর মাধ্যমে শোষিত হতে পারে। রক্তনালীর মাধ্যমে প্রবাহিত বিটা ব্লকারগুলো হৃদপিণ্ড ও ফুসফুসের উপর যে ধরনের পার্শ্বপ্রতিক্রিয়া সৃষ্টি করে, বিটা এড্রেনার্জিক টিমোললও ঠিক একই ধরনের পার্শ্বপ্রতিক্রিয়া সৃষ্টি করে। তীব্র এবং অনিয়ন্ত্রিত হৃদরোগে টিমোলল ব্যবহারে সাবধানতা অবলম্বন করা উচিত।

অন্য গুণ্ডের সাথে প্রতিক্রিয়া: অন্য গুণ্ডের সাথে প্রতিক্রিয়ার ব্যাপারে সুনির্দিষ্টভাবে কোন পর্যবেক্ষণ করা হয়নি। এই দ্রবণের সুনির্দিষ্ট কোন গুণ্ড আন্তঃক্রিয়া প্রতিষ্ঠিত হয়নি।

মাত্রাধিক্য: এই গুণ্ডের মাত্রাধিক্যের ব্যাপারে সুনির্দিষ্ট কোন তথ্য নেই।

সংরক্ষণ: শিশুদের নাগালের বাইরে রাখুন। আলো থেকে দূরে, ১৫°-২৫°সে. তাপমাত্রায় এবং শুষ্কস্থানে রাখুন। রিফ্রিজারেটরে রাখবেন না। ড্রপারের উপরিভাগ স্পর্শ করবেন না কারণ তা সলিউশনকে দূষিত করতে পারে। প্রথম খোলার দুই মাসের মধ্যেই গুণ্ডটি ব্যবহার করতে হবে।

উপস্থাপনা: টিকোমা® বি ওএসডি জীবাণুমুক্ত চোখের ড্রপস: প্রতিটি ড্রপার-বোতলে আছে জীবাণুমুক্ত ৫ মিলি চোখের ড্রপস।



Opsonin
Opsonin Pharma
Ideas for healthcare

Manufactured by
Opsonin Pharma Limited
Rupatali, Barishal, Bangladesh.
® Registered Trade Mark.

091702