

Xolamid® OSD Ophthalmic Suspension

Brinzolamide 1%

Description: Brinzolamide is a carbonic anhydrase inhibitor used to lower intraocular pressure in patients with open-angle glaucoma or ocular hypertension.

Mode of action: Carbonic anhydrase (CA) is an enzyme found in many tissues of the body including the eye. It catalyses the reversible reaction involving the hydration of carbon dioxide and the dehydration of carbonic acid. It exists as a number of isoenzymes, the most active being carbonic anhydrase II (CA-II), found primarily in red blood cells, but also in other tissues. Inhibition of carbonic anhydrase in the ciliary processes of the eye decreases aqueous humor secretion, presumably by slowing the formation of bicarbonate ions with subsequent reduction in sodium and fluid transport.

Brinzolamide is an inhibitor of carbonic anhydrase II with an in vitro IC50 of 3.2 nM and a Ki of 0.13 nM against carbonic anhydrase-II. Following topical ocular administration, brinzolamide inhibits aqueous humor formation and reduces elevated intraocular pressure. Elevated intraocular pressure is a major risk factor in the pathogenesis of optic nerve damage and glaucomatous visual field loss.

Composition: Xolamid® OSD Sterile Ophthalmic Suspension: Each ml contains Brinzolamide USP 10 mg.

Preservative: Free.

Indications: Ocular hypertension, or moderate open-angle glaucoma.

Dosage & administration: 1 drop in the conjunctival sac of the affected eye(s) three times daily or as directed by the Physician.

Contraindications: Hypersensitivity to any components of this product.

Side effects: The most frequent treatment related side effects and local symptoms that may be experienced are taste perversion (bitter, sour or unusual taste) (5.4%) and temporary blurred vision upon instillation, lasting from a few seconds to a few minutes (5.0%).

Use in pregnancy & lactation: Pregnancy category C. It is not known whether this drug is excreted in human milk or not.

Precautions: Glaucoma caused by accumulation of pigment particles in the drainage channels of the eye (pigmentary glaucoma).

Glaucoma caused as a result of a disorder of part of the eyeball called the ciliary body (pseudoexfoliative glaucoma). Diabetes, Contact lens wearers, Dry eyes.

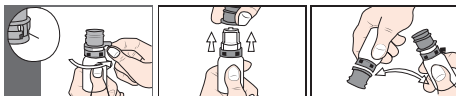
Over dosage: Although no human data are available, electrolyte imbalance, development of an acidotic state, and possible nervous system effects may occur following oral administration of an overdose.

Storage: Keep out of reach of children. Store in a dry place, below 25°C temperature and protected from light. Do not freeze. Do not touch the dropper tip to surfaces since this may contaminate the suspension. Do not use after two month of first opening.

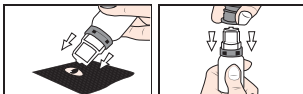
Packaging

Xolamid® OSD Sterile Ophthalmic Suspension: Each bottle contains 5 ml sterile Ophthalmic Suspension.

Application Process



1. Pull off the tamper-evident seal
2. Remove the cap of the bottle
3. Tilt the bottle and keep it for few times



4. Squeeze the bottle gently to apply the drops to the eye as needed by dropping one drop at a time
5. After use, recap the bottle and store it for further use

জোলামিড® ওএসডি অফথালমিক সাসপেনশন

ব্রিজোলামাইড ১ %

বিবরণ: ব্রিজোলামাইড একটি কার্বনিক এনহাইড্রেজ ইনহিবিটর।

কার্যপদ্ধতি: চোখসহ শরীরের বিভিন্ন কলায় কার্বনিক এনহাইড্রেজ এনজাইমটি পাওয়া যায়। এটি কার্বন ডাইঅক্সাইড এর সাথে পানি সংযোজন এবং কার্বনিক এসিড হতে পানি অপসারণে অংশগ্রহণ করে। বিভিন্ন আইসোএনজাইম হিসেবে এর অস্তিত্ব রয়েছে। সবচাইতে সক্রিয় হলো কার্বনিক এনহাইড্রেজ II (CA-II) যা সাধারণত লোহিত রক্তকণিকা ও অন্যান্য কলায় পাওয়া যায়। ব্রিজোলামাইড চোখের সিলিয়ারী বডি'র কার্বনিক এনহাইড্রেজকে বাধাদান করে চোখের অ্যাকোয়াস হিউমার নিঃসরণের পরিমাণ কমায়। ধারণা করা হয় বাইকার্বনেট আয়নের উৎপাদন কমানোর মাধ্যমে সোডিয়াম এবং জলীয় পদার্থের চলাচলে বাধা প্রদান করে। ব্রিজোলামাইড কার্বনিক এনহাইড্রেজকে বাধা দেয় যা ৩.২ ন্যানো মোলে ইনহিবিটরী ঘনত্ব ৫০ প্রদর্শন করে এবং ইনহিবিশন ধ্রুবক মাত্র ০.১৩ ন্যানোমোল। চোখে প্রয়োগে এটি অ্যাকোয়াস হিউমার তৈরীতে বাধা প্রদান করার মাধ্যমে চোখের মধ্যস্থ অতিরিক্ত চাপ কমায়। চোখের স্নায়ুর ক্ষতি এবং গ্লুকোমা জনিত দৃষ্টিসীমা নষ্ট হওয়ার প্রধান কারন চোখের মধ্যস্থ অতিরিক্ত চাপ।

উপাদান: জোলামিড® ওএসডি জীবাণুমুক্ত অফথালমিক সাসপেনশন: প্রতি মিলিতে রয়েছে ব্রিজোলামাইড ইউএসপি ১০ মিগ্রা।

প্রিজারভেটিভ: মুক্ত।

নির্দেশনা: মডারেট ওপেন-অ্যাঙ্গেল গ্লুকোমা এবং চোখের মধ্যস্থ অতিরিক্ত চাপ কমাতে নির্দেশিত।

মাত্রা ও প্রয়োগ: আক্রান্ত চোখের কনজাংকটিভাল সেক-এ ১ ফোঁটা করে দিনে ৩ বার প্রয়োগ করতে হয় অথবা চিকিৎসকের পরামর্শ অনুযায়ী ব্যবহার্য।

বিরুদ্ধ ব্যবহার (যেসব ক্ষেত্রে ব্যবহার করা যাবে না): গুণুধটির কোন উপাদানের প্রতি অতিসংবেদনশীলতা থাকলে দ্রবণটি প্রতিনির্দেশিত।

পার্শ্বপ্রতিক্রিয়া: চিকিৎসা জনিত সচরাচর যে ধরনের পার্শ্বপ্রতিক্রিয়া ও স্থানীয় সমস্যা দেখা যায় তার মাঝে স্বাদ বিকৃতি (তীক্ত, টক ও অম্লত স্বাদ) যা ৫.৪% রোগীর ক্ষেত্রে ঘটে এবং অস্থায়ীভাবে চোখের দৃষ্টি ঝাপসা হয়ে যায় যা কয়েক সেকেন্ড থেকে কয়েক মিনিট স্থায়ী হতে পারে এবং এটা ৫% রোগীর ক্ষেত্রে ঘটে।

গর্ভাবস্থা ও স্তন্যদানকালে ব্যবহার: প্রেগন্যান্সি ক্যাটাগরী সি। মাতৃদুগ্ধের সাথে নিসর্গরিত হয় কিনা জানা যায়নি।

সতর্কতা: চোখের নিঃসরণ নালিকায় রঞ্জক পদার্থ জমে থাকার কারণে সৃষ্ট গ্লুকোমা (পিগমেন্টারী গ্লুকোমা), অক্ষিগোলকের সিলিয়ারী বডি'র সমস্যা জনিত গ্লুকোমায় (সিওডোএক্সফলিয়াটিভ গ্লুকোমা) সাবধানতা অবলম্বন করতে হয়। বহুমুত্র, কন্সট্রিক্ট লেন্স, শুষ্ক চোখের ক্ষেত্রেও সাবধানতা অবলম্বন করতে হয়।

মাত্রাধিক্য: যদিও মানুষের ক্ষেত্রে পর্যাপ্ত তথ্য নেই তবে অতিমাত্রায় মুখে সেবন করলে ইলেকট্রোলাইটের অসামঞ্জস্যতা, অম্লতা এবং স্নায়ুতন্ত্রের সমস্যা হতে পারে।

সংরক্ষণ: শিশুদের নাগালের বাইরে রাখুন। আলো থেকে দূরে, ২৫°সে. তাপমাত্রার নিচে এবং শুষ্কস্থানে রাখুন। রিফ্রিজারেটরে রাখবেন না। ড্রপারের উপরিভাগ স্পর্শ করবেন না কারণ তা সাসপেনশনকে দূষিত করতে পারে। প্রথম খোলার দুই মাসের মধ্যেই গুণুধটি ব্যবহার করতে হবে।

উপস্থাপনা

জোলামিড® ওএসডি জীবাণুমুক্ত অফথালমিক সাসপেনশন: প্রতিটি বোতলে আছে জীবাণুমুক্ত ৫ মিলি অফথালমিক সাসপেনশন।



১. টেম্পার এভিডেন্ট সীলটি খুলে ফেলুন
২. বোতলের ক্যাপ অপসারণ করুন
৩. বোতলটি কাত করে কিছুক্ষণ ধরে রাখুন
৪. বোতলে হালকা চাপ দিয়ে এক ফোঁটা করে প্রয়োজনমতো ড্রপ চোখে ব্যবহার করুন
৫. বোতলের ক্যাপ লাগিয়ে পরবর্তী ব্যবহারের জন্য সংরক্ষণ করুন

Opsonin Pharma
Ideas for healthcare

Manufactured by
Opsonin Pharma Limited
Rupatali, Barishal, Bangladesh.
© Registered Trade Mark.