

Lacrigel[®] OSD Eye Drops

Carboxymethylcellulose 1%

Description: Carboxymethylcellulose is a cellulose derivative that consists of the cellulose backbone made up of glucopyranose.

Mode of action: Carboxymethylcellulose Sodium acts as an ocular lubricant. It provides lubricating and hydrating protective shield on the ocular surface.

Composition: Lacrigel[®] OSD Sterile Eye Drops: Each ml eye drops contains Carboxymethylcellulose Sodium (Type 7H3SXF 10-15) USP 3.5 mg + Carboxymethylcellulose Sodium (Type 7M8SFPH) USP 6.5 mg.

Preservative: Free.

Indications

- Dry Eye
- For the temporary relief of burning, irritation, and discomfort due to dryness of the eye or exposure to wind or sun

Dosage & administration: One or two drops in the affected eye(s) or as directed by the Physician.

Contraindications: Contraindicated in patients who are hypersensitive to any of the components of this preparation.

Side effect: Transient visual disturbance and eye discharge may occur.

Use in pregnancy & lactation: There are no adequate and well-controlled studies in pregnant women. This should be used during pregnancy only if the potential benefits justifies the risk to the fetus. There are no adequate and well-controlled studies in lactating women. Caution should be exercised when this is administered to a nursing mother.

Precautions: External use only.

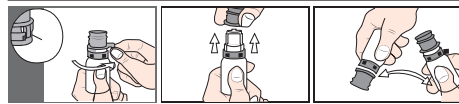
Drug interactions: No data found.

Overdose: No data found.

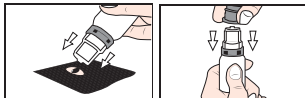
Storage: Keep out of reach of children. Store in a dry place, below 25° C temperature and protected from light. Do not freeze. Do not touch dropper tip to any surface since this may contaminate this solution. Do not use after two month of first opening.

Packaging: Lacrigel[®] OSD Sterile Eye Drops: Each dropper bottle contains 10 ml sterile eye drops.

Application Process



1. Pull off the tamper-evident seal
2. Remove the cap of the bottle
3. Tilt the bottle and keep it for a few times



4. Squeeze the bottle gently to apply the drops to the eye as needed by dropping one drop at a time
5. After use, recap the bottle and store it for further use

লেক্রিজেল[®] ওএসডি চোখের ড্রপস

কার্বোমিথাইলসেলুলোজ ১%

বিবরণ: কার্বোমিথাইলসেলুলোজ হলো একটি সেলুলোজ ডেরিভেটিভ যা গ্লুকোপাইরেনোজ মনোমার নামক সেলুলোজ ব্যাকবোন দিয়ে তৈরি।

কার্যপদ্ধতি: কার্বোমিথাইলসেলুলোজ সোডিয়াম চোখে লুব্রিকেন্ট হিসাবে কাজ করে। এটি চোখের উপরিভাগকে আর্দ্র এবং লুব্রিকেন্ট আবরণ দ্বারা সুরক্ষা প্রদান করে।

উপাদান: লেক্রিজেল[®] ওএসডি জীবাণুমুক্ত চোখের ড্রপস: প্রতি মিলি চোখের ড্রপস-এ রয়েছে কার্বোমিথাইলসেলুলোজ সোডিয়াম (টাইপ ৭ এইচ৩এসএক্সএফ ১০-১৫) ইউএসপি ৩.৫ মিগ্রা + কার্বোমিথাইলসেলুলোজ সোডিয়াম (টাইপ ৭ এম৮এসএফপিএইচ) ইউএসপি ৬.৫ মিগ্রা।

প্রিজারভেটিভ: মুক্ত।

নির্দেশনা

- ড্রাই আই
- সূর্য ও বাতাসের সংস্পর্শে অথবা অন্য কোন কারণে চোখের জ্বালাপোড়া ও অস্বস্তি

মাত্রা ও প্রয়োগবিধি: ১ অথবা ২ ফোঁটা করে আক্রান্ত চোখে অথবা চিকিৎসকের পরামর্শ অনুযায়ী ব্যবহার করা যাবে।

বিরুদ্ধ ব্যবহার (যেসব ক্ষেত্রে ব্যবহার করা যাবে না): এই ওষুধের যেকোনো উপাদানের প্রতি অতিসংবেদনশীল রোগীর ক্ষেত্রে নির্দেশিত নয়।

পার্শ্বপ্রতিক্রিয়া: ব্যাপসা দৃষ্টি এবং চোখের নিঃসরণজনিত সমস্যা ঘটতে পারে।

গর্ভাবস্থা ও স্তন্যদানকালে ব্যবহার: গর্ভবতী ও স্তন্যদানকারী মহিলাদের ক্ষেত্রে বিজ্ঞানসন্মত পরীক্ষার অপরিপূর্ণতা রয়েছে। সুতরাং কেবল মাত্র ড্রপের সম্ভাব্য ঝুঁকি ও সুবিধা বিবেচনা করে গর্ভাবস্থায় ব্যবহার করা যাবে। স্তন্যদানকালে ব্যবহারে সতর্কতা অবলম্বন করা উচিত।

সতর্কতা: কেবলমাত্র বাহ্যিক ব্যবহারের জন্য।

অন্য ওষুধের সাথে প্রতিক্রিয়া: অন্য ওষুধের সাথে প্রতিক্রিয়া সংক্রান্ত কোন তথ্য পাওয়া যায়নি।

মাত্রাধিক্য: অতিমাত্রা বিষয়ক কোন তথ্য পাওয়া যায়নি।

সংরক্ষণ: শিশুদের নাগালের বাইরে রাখুন। আলো থেকে দূরে, ২৫° সে. তাপমাত্রার নিচে এবং শুষ্ক স্থানে রাখুন। রেফ্রিজারেটরে রাখবেন না। ড্রপারের উপরিভাগ স্পর্শ করবেন না, কারণ তা দ্রবণকে দূষিত করতে পারে। প্রথম খোলার দুই মাস পর ওষুধটি ব্যবহার করা উচিত নয়।

উপস্থাপনা: লেক্রিজেল[®] ওএসডি জীবাণুমুক্ত চোখের ড্রপস: প্রতিটি ড্রপার বোতলে আছে ১০ মিলি জীবাণুমুক্ত চোখের ড্রপস।



Opsonin
Opsonin Pharma
Ideas for healthcare

Manufactured by
Opsonin Pharma Limited
Rupatali, Barishal, Bangladesh
® Registered Trade Mark.

0884-02